

はさみ金具 保護カバーワンタッチ取付用

セパレータ

1連用 8651 ¥120 ※ビス2本付 M4×31.5	2連用 8652CT ¥200 ※ビス4本付 M4×31.5	3連用 8653CT ¥270 ※ビス6本付 M4×31.5	セパレータ 8648 ¥50 ※あと付け可能です。
中空壁穴あけ寸法 90 ⁺⁵ × 52 ⁺⁵	中空壁穴あけ寸法 90 ⁺⁵ × 98 ⁺⁵	中空壁穴あけ寸法 90 ⁺⁵ × 144 ⁺⁵	

はさみ金具 上下形

attention!! J-WIDEシリーズ取付枠専用です。BS-C・BS-Kおよび取付枠一体型コンセントには取り付けできません。

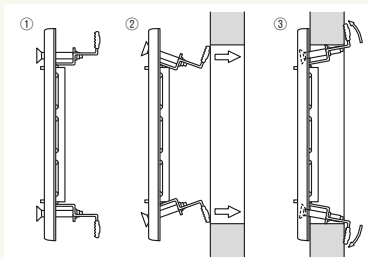
3~9mm用 WJS-H6 ¥85 ※ビス2本付 M4×31.5	9~15mm用 WJS-H12 ¥85 ※ビス2本付 M4×31.5	18~21mm用 WJS-H18 ¥85 ※ビス2本付 M4×31.5	中空壁穴あけ寸法
			1連 97 ⁺³ × 52 ⁺⁵ 2連 97 ⁺³ × 98 ⁺⁵ 3連 97 ⁺³ × 144 ⁺⁵ 4連 97 ⁺³ × 190 ⁺⁵ 5連 97 ⁺³ × 236 ⁺⁵

J-WIDEシリーズ配線器具

はさみ金具

■ 上下はさみ金具の取付方法

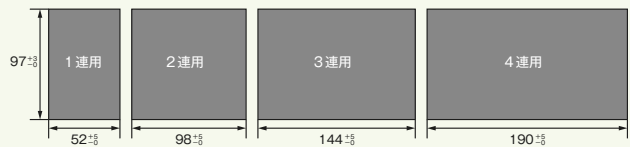
- 取付枠(WJK-1~4, WJH-1K~4K, WJT-1K~3K)にはさみ金具を引っ掛け、取付ネジで仮固定する。
- はさみ金具を、壁内に潜らせる。
- 取付ネジを締め込んで固定する。



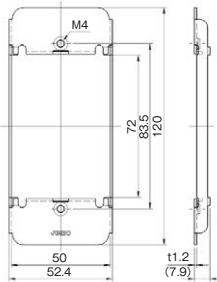
取付枠固定ビスは必要以上に締めないでください。
【適正締めトルク 0.4N・m(4.1kgf・cm)以下】

■ 中空壁の穴あけ寸法

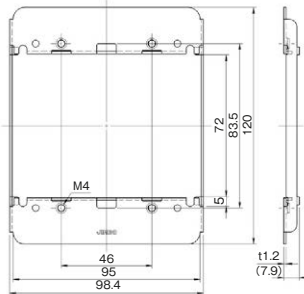
□ 専用のはさみ金具を使用して中空壁に直接器具付けができます。



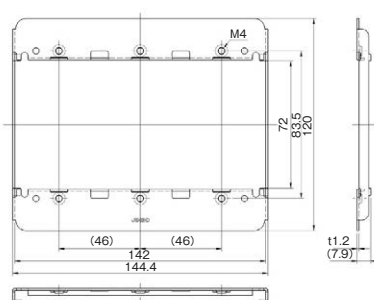
はさみ金具 保護カバーワンタッチ取付用 1連用 8651



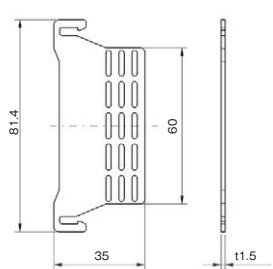
はさみ金具 保護カバーワンタッチ取付用 2連用 8652CT



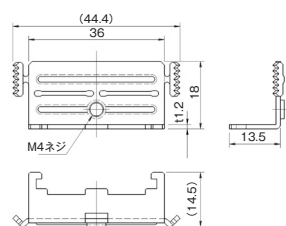
はさみ金具 保護カバーワンタッチ取付用 3連用 8653CT



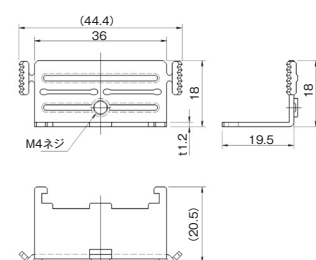
セパレータ 8648



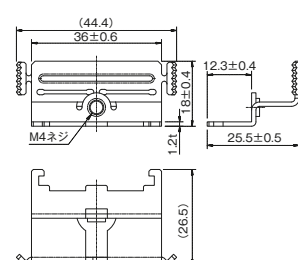
はさみ金具 上下形 3~9mm用 WJS-H6



はさみ金具 上下形 9~15mm用 WJS-H12



はさみ金具 上下形 18~21mm用 WJS-H18



はさみ金具

ボード用C形 8334

¥ 85

※ビス2本付 M4×31.5



ボード用C形 8500M

¥ 97

※柱筋等の狭小部分にお使いください。
※ビス2本付 M4×31.5



簡易固定形 8661

¥ 95

※ビス2本付 M4×31.5



取付枠固定ビスは必要以上に
締付けないでください。

【適正締付けトルク0.4N・m(4.1kgf・cm)以下】

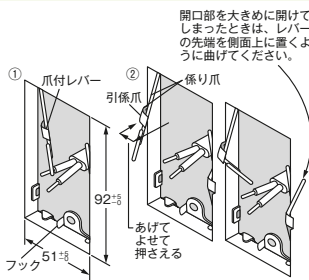
中空壁穴あけ寸法

	8334	8500M	8661
1連	90 ⁺⁰ / _{-0.5} × 52 ⁺⁰ / _{-0.5}	90 ⁺⁰ / _{-0.5} × 52 ⁺⁰ / _{-0.5}	92 ⁺⁰ / _{-0.5} × 51 ⁺⁰ / _{-0.5}
2連	90 ⁺⁰ / _{-0.5} × 98 ⁺⁰ / _{-0.5}	90 ⁺⁰ / _{-0.5} × 98 ⁺⁰ / _{-0.5}	

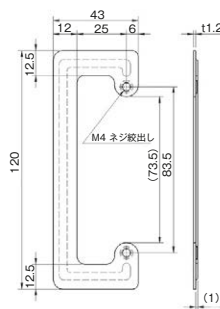
簡易固定形はさみ金具

■ 取付方法

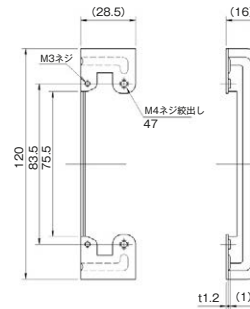
- ① 電線を通し、取付穴の裏面に取り付けフレームを挿入する。手前に引いて下側に押し込み、フックを穴下側面に差し込む。
- ② 取付フレームの爪付レバーを手前に引き上げ、側面に寄せ、レバー軸の爪を穴の側面に食い込ませるようにする。レバー先端を壁側開口部の中に押し込むようにして、壁面上のレバーの引係片を壁面に押しつける。



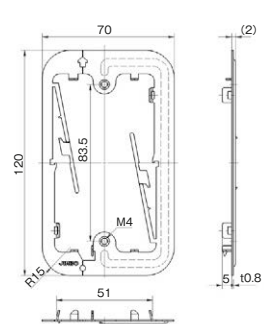
はさみ金具 ボード用C形 8334



はさみ金具 ボード用C形 8500M



はさみ金具 簡易固定形 8661

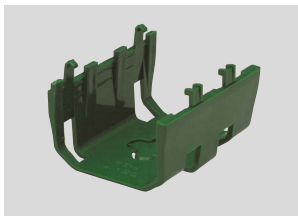


J·WIDE 保護カバー

専用保護カバー

WS-H

¥ 160



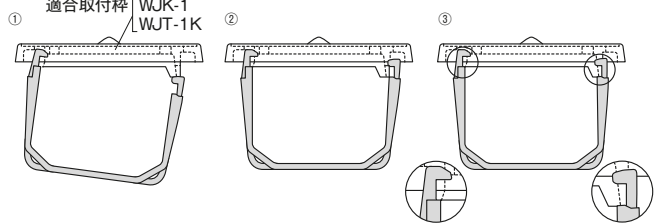
J·WIDE 保護カバー

■ 取付方法 (ボックスレス工事要領図)



WJH-1Kには取付けできません

- ① 保護カバー左側の爪、2箇所を取付枠に引っ掛ける。
- ② 保護カバー右側の爪、4箇所を取付枠に軽く引っ掛ける。
- ③ 保護カバー右側を押し、取付枠の係止部に保護カバーの爪をしっかりとめる。



J·WIDE専用 保護カバー WS-H

