

埋込取付枠

金属枠 BS-C

¥65



絶縁枠 BS-K

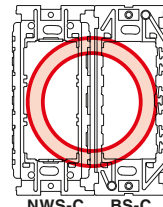
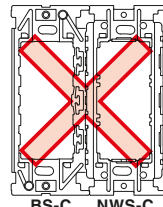
¥70



施工上のご注意

- ボックスネジは必要以上に締付けしないでください。取付枠の変形・器具の落ち込み・動作不良の原因となります。【適正締付けトルク0.4N・m(4.1kgf・cm)以下】
- プレートネジは必要以上に締付けしないでください。プレートの変形・破損の原因となります。【適正締付けトルク0.3N・m(3.06kgf・cm)以下】

・J-ワイドスリム専用取付枠(NWS-C)と
接続施工する場合は、NWS-CをBS-C
の左側にしてご使用ください。



はさみ金具

ボード用C形 8334

¥85

※ビス2本付
M4×31.5



ボード用C形 8500M

¥97

※柱脚等の
狭小部分に
お使いください。
※ビス2本付
M4×31.5



簡易固定形 8661

¥95

※ビス2本付
M4×31.5



取付枠固定ビスは必要以上に
締付けしないでください。
【適正締付けトルク0.4N・m(4.1kgf・cm)以下】

中空壁穴あけ寸法

	8334	8500M	8661
1連	90 ⁺⁵ × 52 ⁺⁵	90 ⁺⁵ × 52 ⁺⁵	92 ⁺⁵ × 51 ⁺⁵
2連	90 ⁺⁵ × 98 ⁺⁵	90 ⁺⁵ × 98 ⁺⁵	

はさみ金具 保護カバーワンタッチ取付用

attention!! J-WIDE SLIM専用ワンタッチ金属取付枠をご使用で7mm以下のパネルに取付ける場合は、取付枠の四隅(029ページ図参照)をニッパで切り取ってください。

セパレータ

1連用 8651

¥120

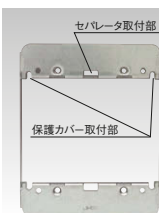
※ビス2本付 M4×31.5



2連用 8652CT

¥200

※ビス4本付 M4×31.5



3連用 8653CT

¥270

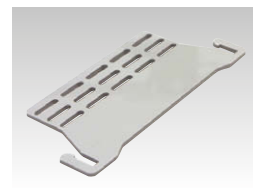
※ビス6本付 M4×31.5



セパレータ 8648

¥50

※あと付け可能です。



中空壁穴あけ寸法
90⁺⁵ × 52⁺⁵

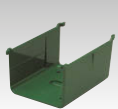
中空壁穴あけ寸法
90⁺⁵ × 98⁺⁵

中空壁穴あけ寸法
90⁺⁵ × 144⁺⁵

取付枠固定ビスは
必要以上に
締付けしないでください。
【適正締付けトルク
0.4N・m(4.1kgf・cm)以下】

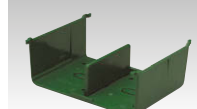
1連用 6511

¥170



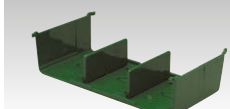
2連用 6512

¥310



3連用 6513

¥560

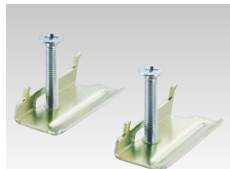


はさみ金具 2個1組(当社取付枠専用品です。)

普通壁用 1~6mm BH-6

¥85

※ビス2本付
M4×26.5



普通壁用 9~12.5mm BH-12

¥85

※ビス2本付
M4×26.5



厚壁用 6~18mm BH-18

¥85

※ビス2本付
M4×26.5



取付枠固定ビスは必要以上に
締付けしないでください。
【適正締付けトルク
0.4N・m(4.1kgf・cm)以下】

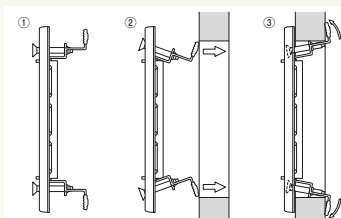
中空壁穴あけ寸法

1連	95 ⁺⁵ × 52 ⁺⁵
2連	95 ⁺⁵ × 98 ⁺⁵
3連	95 ⁺⁵ × 144 ⁺⁵
4連	95 ⁺⁵ × 190 ⁺⁵
5連	95 ⁺⁵ × 236 ⁺⁵

attention!! J-WIDE専用はさみ金具(WJS-H6、WJS-H12、WJS-H18)はJ-WIDE SLIMに使用できません。

上下はさみ金具の取付方法

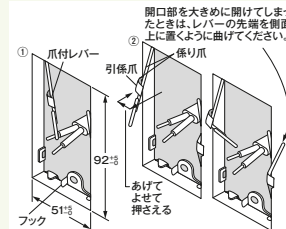
- 取付枠(BS-C、BS-K)にはさみ金具を引っ掛け、取付ネジで仮固定する。
- はさみ金具を、壁内に潜らせる。
- 取付ネジを締め込んで固定する。



簡易固定形はさみ金具

■取付方法

- 電線を通し、取付穴の裏面に取り付けフレームを挿入する。手前に引いて下側に押し込み、フックを穴下側面に差し込む。
- 取付フレームの爪付レバーを手前に引き上げ、側面に寄せ、レバー軸の爪を穴の側面に食い込ませるようにする。レバー先端を壁側開口部の中に押し込むようにして、壁面上のレバーの引係片を壁面に押しつける。



受注品納期区分

準受

受注後20日~30日
で出荷します。

受

受注後30日~45日
で出荷します。

特

特別注文にて生産を
承ります。

カセットタイプ

注

製品に関する
注意事項です。

attention!!

特筆すべき注意・
警告を示しています。

詳細につきましては、最寄りの
当社営業所にご確認ください。