

保護カバー

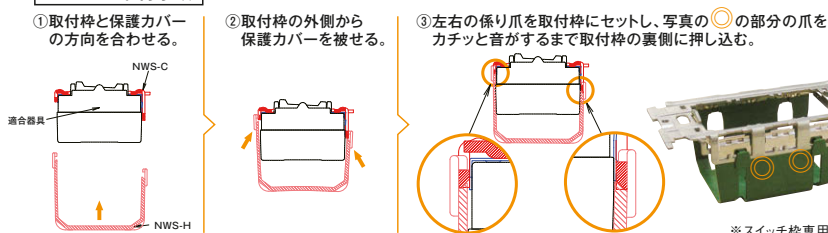
J-ワイドスリムスイッチ専用

NWS-H

¥170
中空壁で断熱材などが器具に触れる場合に使用。



NWS-H 取付手順



はさみ金具

ボード用C形

8334

¥85
※ビス2本付 M4×31.5



ボード用C形

8500M

¥97
※柱筋等の狭小部分にお使いください。
※ビス2本付 M4×31.5



簡易固定形

8661

¥95
※ビス2本付 M4×31.5



取付枠固定ビスは必要以上に締付けないでください。
【適正締付けトルク0.4N・m(4.1kgf・cm)以下】

中空壁穴あけ寸法

	8334	8500M	8661
1連	90 ^{+0.5} × 52 ^{+0.5}	90 ^{+0.5} × 52 ^{+0.5}	92 ^{+0.5} × 51 ^{+0.5}
2連	90 ^{+0.5} × 98 ^{+0.5}	90 ^{+0.5} × 98 ^{+0.5}	

はさみ金具 保護カバーワンタッチ取付用

attention!! J-WIDE SLIM専用ワンタッチ金属取付枠をご使用で7mm以下のパネルに取付ける場合は、取付枠の四隅(029ページ図参照)をニッパで切り取ってください。

セパレータ

1連用

8651

¥120
※ビス2本付 M4×31.5

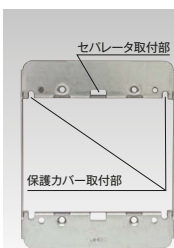


中空壁穴あけ寸法
90^{+0.5} × 52^{+0.5}

2連用

8652CT

¥200
※ビス4本付 M4×31.5



中空壁穴あけ寸法
90^{+0.5} × 98^{+0.5}

3連用

8653CT

¥270
※ビス6本付 M4×31.5



中空壁穴あけ寸法
90^{+0.5} × 144^{+0.5}

セパレータ

8648

¥50 ※あと付け可能です。

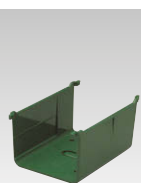


取付枠固定ビスは必要以上に締付けないでください。
【適正締付けトルク0.4N・m(4.1kgf・cm)以下】

1連用

6511

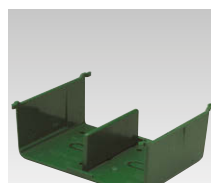
¥170



2連用

6512

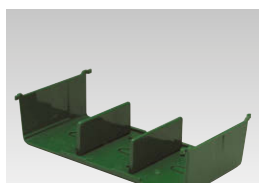
¥310



3連用

6513

¥560



はさみ金具 2個1組(当社取付枠専用品です。)

普通壁用 1~6mm

BH-6

¥85
※ビス2本付 M4×26.5



普通壁用 9~12.5mm

BH-12

¥85
※ビス2本付 M4×26.5



厚壁用 6~18mm

BH-18

¥85
※ビス2本付 M4×26.5



取付枠固定ビスは必要以上に締付けないでください。
【適正締付けトルク0.4N・m(4.1kgf・cm)以下】

中空壁穴あけ寸法

1連	95 ^{+0.5} × 52 ^{+0.5}
2連	95 ^{+0.5} × 98 ^{+0.5}
3連	95 ^{+0.5} × 144 ^{+0.5}
4連	95 ^{+0.5} × 190 ^{+0.5}
5連	95 ^{+0.5} × 236 ^{+0.5}

attention!! J-WIDE専用はさみ金具(WJS-H6、WJS-H12、WJS-H18)はJ-WIDE SLIMIに使用できません。

受注品納期区分 特注 受注後20日~30日でお届けします。 受注後30日~45日でお届けします。 特別注文にて生産を承ります。

カセットタイプ 注 製品に関する注意事項です。 attention!! 特筆すべき注意・警告を示しています。

詳細につきましては、最寄りの当社営業所にご確認ください。