

取付枠	スイッチ	プレート	操作板	組合せ例 片切スイッチ
金属ワンタッチ取付枠 NWS-C		スリム 2ピースプレート NWP-1		
	+		+	
				=
				
031ページ	038ページ~	031ページ	034ページ	

2連の場合

2連~5連は、46mmピッチで NWS-Cを複数組連接り取り付けして使用。

取付枠	スイッチ	プレート	操作板	組合せ例 片切スイッチ×5
金属ワンタッチ取付枠 NWS-C		スリム2ピースプレート NWP-2		
	+		+	
				=
				
031ページ	038ページ~	031ページ	034ページ	

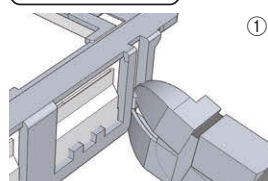
スイッチ+コンセント

J-ワイドスイッチと当社製コンセント(カセットタイプ)は、アダプタチップ付プレートを使って混在取り付け可能。

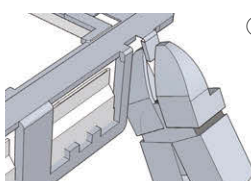
取付枠	スイッチ・コンセント	スイッチ+コンセントプレート	操作板	組合せ例 片切スイッチ+コンセント
金属ワンタッチ取付枠 NWS-C		スイッチ+1口 NWC-4		
	+		+	
				=
				
031ページ	038ページ~	031ページ	034ページ	

金属ワンタッチ取付枠と「塗代カバー」や「はさみ金具」が干渉する場合は、取付枠の四隅をニッパで切り取ってください。

V溝カット方法



① 最初に側面のV溝に沿って、ニッパなどで「タテ切り」カットする。



② カット部を挟んで、根本のV溝を「曲げ戻し」にて切り離す。(無理に捻じ切ろうとしないでください。取付枠を変形させるおそれがあります。)

