

# デザイン性にプラスして 取り付けもやさしい優れた施工性

## ● design / デザイン

快適さとデザイン性を兼ね備えた、それが「J・ワイドスリム」です。

### すっきり薄型7mm

操作性で定評のあるJ・ワイドの機能はそのまま、3mm薄く、7mmの2ピースプレート。  
すっきりとしたデザインになって、様々なインテリアにマッチします。



J・WIDE 10mm

J・WIDE SLIM 7mm



### フラットフォルム

J・ワイドに比べプレートがフラットになったことで、インテリアに溶け込む自然なフォルムになりました。

## ● construct / 施工

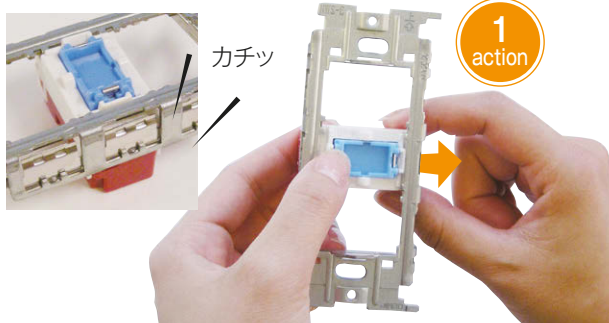
スイッチの取り付けはワンタッチ、取り外しも1アクションで簡単に取り外せます。

簡単!1アクション!

1  
action

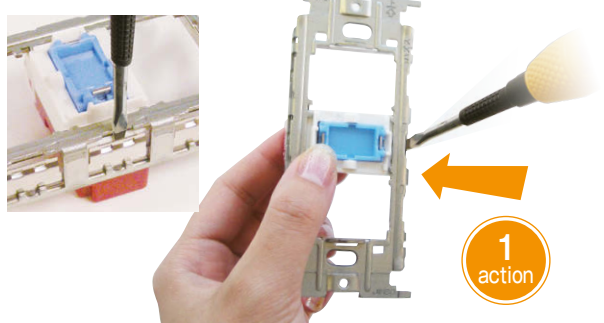
### スイッチの取り付け

スイッチの左側のツメを引っかけて右側を“カチッ”と音がするまで押し込みます。

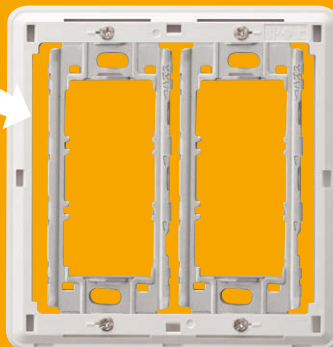


### スイッチの取り外し

取付枠の右側の金具の間にドライバーなどを差し込むだけで簡単に取り外せます。



2連以上のプレートにも専用の取付枠を必要とせず、共通の枠を接続することで対応できます。



簡易耐火(省令準耐火)  
仕様・高气密仕様の設定は  
ありません。