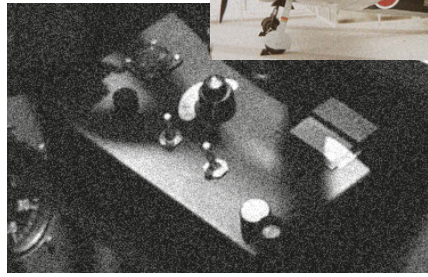


日本初

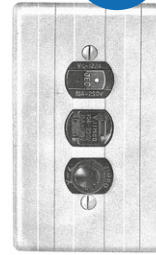


神保達(じんぼとる)により設立された神保電器製作所は、耐熱性が高く絶縁性にも優れた硬質のフェノール樹脂(ベークライト)を独自調査し、大正11年(1922)に、日本ではじめての「フェノール樹脂製ソケット」を開発しました。

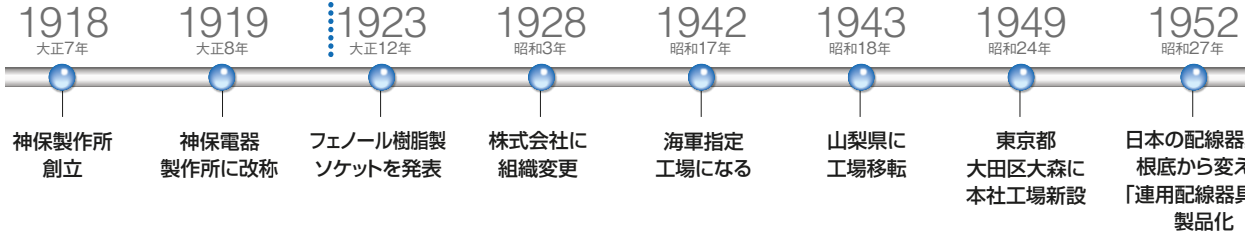


昭和17年、海軍の指定工場となり、零式艦上戦闘機をはじめ、航空機の点滅器(トグルスイッチ等)を製造。戦後も防衛庁規格(NDS)の通信機用精密スイッチとして継続。

日本初

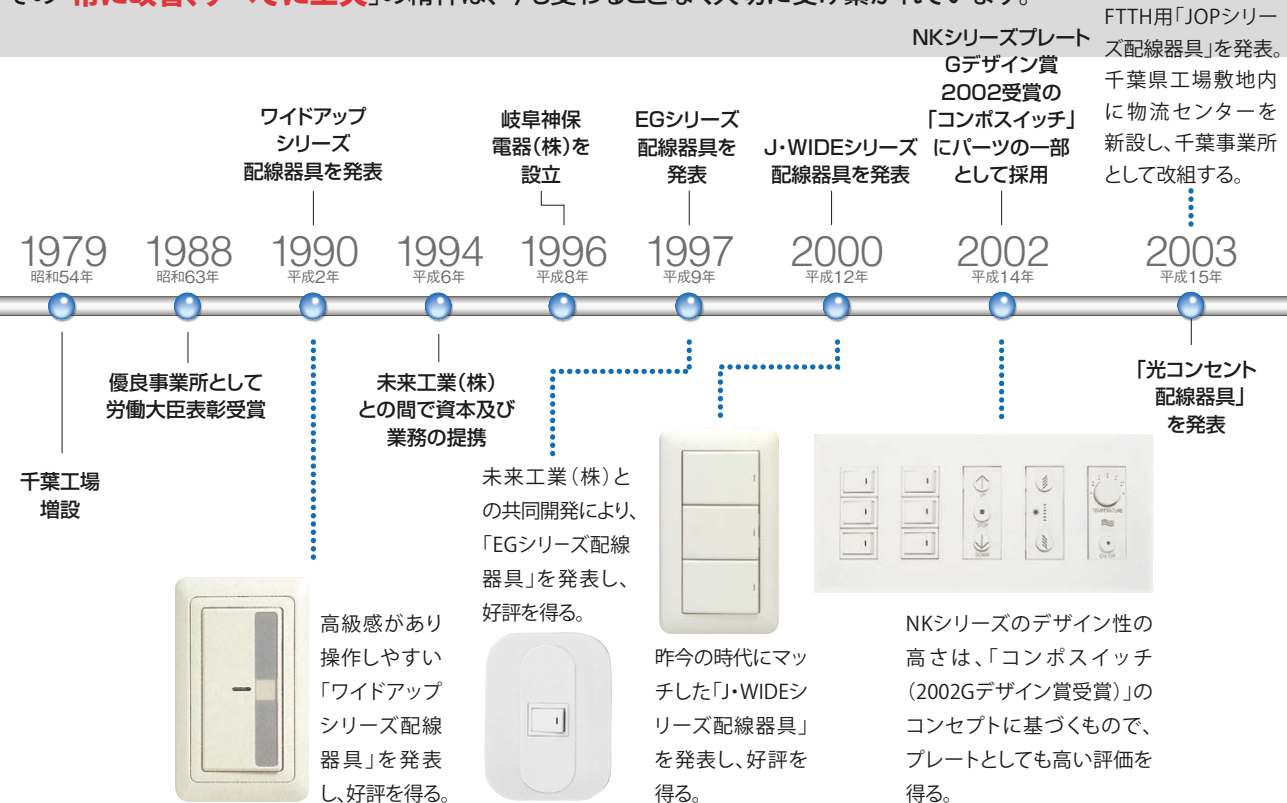


昭和27年、我が国の配線器具を変えた画期的な「連用配線器具」を製品化しました。従来の一箇所一点減・一差込口から、三連の連用配線器具として、日本の配線器具市場を根底から覆すこととなりました。



常に改善、すべてに工夫

明治時代…各地で電燈会社が設立しはじめ、ランプの普及とともに成長してきたキー(ランプ)ソケット。明治40年頃には、これまで市場を独占していた海外製品のソケットから、陶磁器製や練り物製などの国内製へと移り変わり、大正初期には全国へと広がりました。しかし、この練り物製は松脂とゴムを主原料としていたため、耐熱性が低く、灯具の脱落事故が多発しました。その問題解消にいち早く力を注ぎ、画期的な製品「フェノール樹脂製ソケット」を独自開発したのが創業まもない神保電器製作所でした。その「常に改善、すべてに工夫」の精神は、今も変わることなく大切に受け繋がられています。

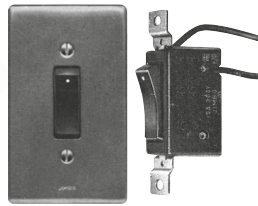




電設工業展にて「リモコン配線器具」を発表し、東京都電気研究所所長賞を受賞。

1960
昭和35年

リモコン配線器具を発表



電設工業展にて「300V波動スイッチ」を発表し、通産大臣賞を受賞。

1961
昭和36年

300V波動スイッチを発表



電設工業展にて「防水スイッチ」を発表し、技術奨励賞を受賞。

1962
昭和37年

防水スイッチを発表

1964
昭和39年

日本工業規格表示許可工場となる



電設工業展にてコンテストを発表し、日本電設工業協会技術奨励賞を受賞。(現在も改良され、ロングセラー商品に。)

1970
昭和45年

検電器コンテストを発表



電設工業展にて「新連用配線器具」を発表し、中小企業庁長官賞を受賞。

1974
昭和49年

新連用配線器具を発表



電設工業展にて「マイルドビーカセットプレート配線器具」を発表し、中小企業庁長官賞を受賞。

1978
昭和53年

マイルドビーカセットプレート配線器具を発表

JIMBO



電設工業展にて光コンセント「JOP-SCD2」を発表し、日本電設工業協会会長奨励賞を受賞。この年、本社組織を千葉に移転。



2004 平成16年
2006 平成18年
2009 平成21年
2011 平成23年
2013 平成25年
2018 平成30年
2019 令和元年
2020 令和2年
2021 令和3年
2022 令和4年

光コンセント「JOP-SCD2」を発売



本社にて環境に関わる国際規格ISO14001認証を取得 (JQA-EM5213)

岐阜神保電器(株) NKシリーズ ISO14001 を吸収合併、認証取得
岐阜工場と改組 Gデザイン賞 2009受賞

LED照明用2線式 逆位相調光器 2011電設工業展 東京都知事賞受賞。

NKシリーズ レッドドット・デザイン賞 受賞

J-WIDE スリムシリーズ 配線器具 を発表

J-WIDE SLIM SQUARE 配線器具 を発表

J-WIDE SLIM SQUARE METALLIC 配線器具 を発表

J-WIDE SLIM SUSTE 配線器具 を発表

NK SERIE コンポスイッチ をリニューアル

RaProシリーズ 防雨形コンセント を発表



HISTORY

歴史 継承

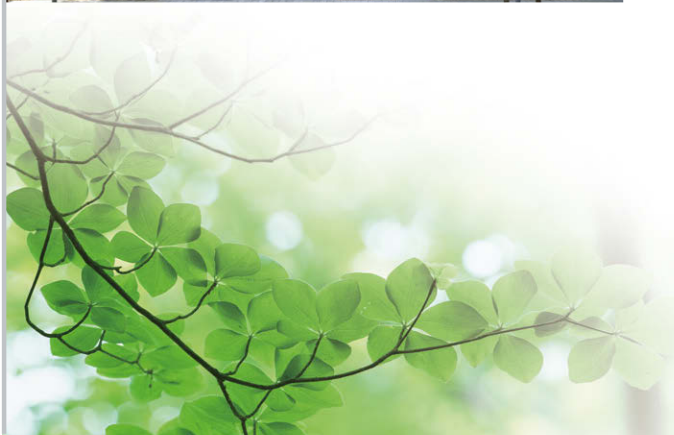
人と調和したやさしい配線器具。

写真提供：UR都市機構様(サンヴァリエ桜堤)撮影・太田拓実様

現在、製品の主たる採用先は、独立行政法人 都市再生機構様の集合住宅をはじめとして、各種官庁様の宿舎、民間のマンションや住宅メーカー様があります。いずれも『建物』に施設される屋内配線器具であります。特に、J・WIDEシリーズやHBPシリーズ、またシンプルデザインのNKシリーズが好評を得ております。



写真提供：UR都市機構様



技術
開拓

TECHNOLOGY

次代を見つめる技術力。



写真提供: JR東海様

製品の一部においては、設備機器専用の配線器具として、JR各社様をはじめとして、鉄道車両や家具メーカー様の家具や産業用機器などにも、ご採用をいただいております。鉄道車両ならではの耐振動や不特定の方のご使用のため、扉付コンセントによりいたずら防止や防塵・防滴性の向上を図っております。また、オフィス家具や什器にも当社の技術が活かしております。



写真提供: JR東海様

左からN-700系、700系、300系

N-700系グリーン車・モバイル用コンセント

N700系普通車・モバイル用コンセント



写真提供: JR東日本様

E-233系

E-259系

E-5系



842+1071
(車両掃除機用)



1053
(洗面所コンセント)



1377 (洗面所コンセント)



BPN-1KP
(トイレ内非常スイッチ)



E-5系グランシート用コンセント

各種家具用・産業用設備機器にも、
ご採用いただいております。



写真提供: デンヨー様



写真提供: 株岡村製作所様



写真提供: 株畑屋製作所様