

ガイド用スイッチ

ガイド用スイッチは【OFF】の状態
で位置表示灯が緑色に光り、暗い場所でも
スイッチの位置を確認することができます。



チェック用スイッチ

チェック用スイッチは【ON】の状態
で確認表示灯が赤色に光り、ポーチ灯や
換気扇などの動作確認をすることができます。

チェック用スイッチ

■ 定格と適合負荷

□ 低力率の負荷(低力蛍光灯等)は、
定格電流がスイッチの**定格電流を
こえない**ように使用してください。

定格	適合負荷 (100V)	適合負荷 (200V)
低ワット用 0.5A	1W~50W	2W~100W
4A	10W~400W (*)	20W~800W (*)
12A	100W~1200W (*)	200W~2400W (*)

※ ランプの明るさが接続する負荷により
変化すること等から、定格4Aタイプの
最小負荷として15W(100V用)を推
奨します。



■ 使用上のご注意

- 適合負荷容量以下の負荷を接続し
たとき、スイッチの表示ランプは
点灯しませんが、故障ではありません。
- 容量以上の負荷を接続すると、ス
イッチ内部の「表示ランプ点灯用
電子部品」が故障し、劣化・発煙の
おそれがありますので、負荷容量
に合ったスイッチをお取り付けく
ださい。
- 4A定格・0.5A定格のチェック用
スイッチ、ガイド・チェック用ス
イッチにおいて、左結線図のよ
うなコンセント取り合い(コンセ
ントの入切)を行なう場合は、過負
荷を招かないよう、スイッチで入
切する器具に付属の負荷容量表示
シールを貼り付けてください。

ガイド用スイッチ

■ 使用上のご注意

- 負荷を接続していない状態で、
配線の浮遊容量によりガイドス
イッチが薄く点灯する場合があります
ますが、異常ではありません。
施工確認で、負荷接続部(シー
リングボディ等)をテスターで測
定すると、電源電圧の約0.4~
1倍の値が表示されますが、異
常ではありません。
- 電子スタータ式蛍光灯等、消灯時
の内部インピーダンスが高い蛍光
灯を接続した場合、ガイドスイ
ッチが薄く点灯あるいは点灯しない
場合があります。
スイッチ用コンデンサーを負荷に
接続してご使用ください。
(コンデンサーは別売です。)

GC-1
¥870



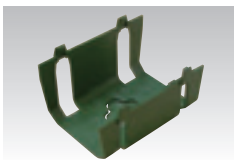
保護カバー

J-ワイドスリムスイッチ専用

NWS-H

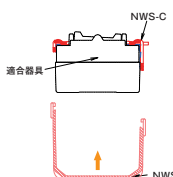
¥160

中空壁で断熱材などが
器具に触れる場合に使用。

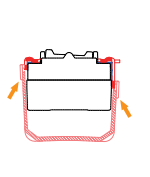


NWS-H 取付手順

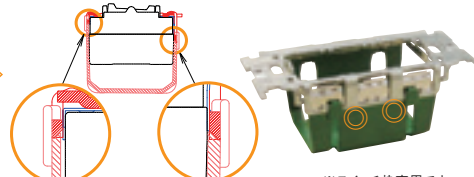
① 取付枠と保護カバー
の方向を合わせる。



② 取付枠の外側から
保護カバーを被せる。



③ 左右の係り爪を取付枠にセットし、写真の○の部分の爪を
カチッと音がするまで取付枠の裏側に押し込む。



※スイッチ枠専用です。

はさみ金具

ボード用C形

8334

¥76

※ビス2本付
M4×31.5

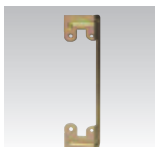


ボード用C形

8500M

¥87

※柱筋等の
狭小部分に
お使いください。
※ビス2本付
M4×31.5



簡易固定形

8661

¥87

※ビス2本付
M4×31.5



取付枠固定ビスは必要以上に
締付けないでください。

【適正締付けトルク0.4N・m(4.1kgf・cm)以下】

中空壁穴あけ寸法

	8334	8500M	8661
1連	90 ⁺⁵ ₋₀ × 52 ⁺⁵ ₋₀	90 ⁺⁵ ₋₀ × 52 ⁺⁵ ₋₀	92 ⁺⁵ ₋₀ × 51 ⁺⁵ ₋₀
2連	90 ⁺⁵ ₋₀ × 98 ⁺⁵ ₋₀	90 ⁺⁵ ₋₀ × 98 ⁺⁵ ₋₀	

はさみ金具 保護カバーワンタッチ取付用

attention!! J-WIDE SLIM専用ワンタッチ金属取付枠をご使用で7mm以下のパネルに取付ける場合は、取付枠の四隅(Q27ページ図参照)をニッパで切り取ってください。

セパレータ

1連用

8651

¥110

※ビス2本付 M4×31.5

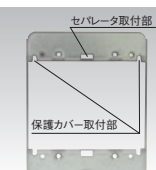


2連用

8652CT

¥170

※ビス4本付 M4×31.5

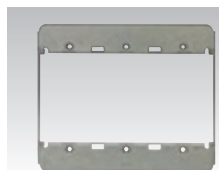


3連用

8653CT

¥230

※ビス6本付 M4×31.5

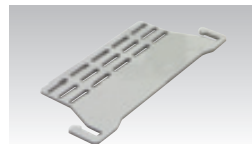


セパレータ

8648

¥44

※あと付け可能です。

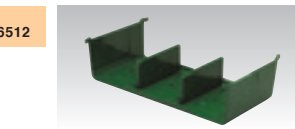
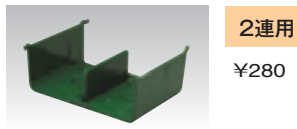
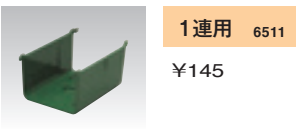


取付枠固定ビスは
必要以上に
締付けないでください。
【適正締付けトルク
0.4N・m(4.1kgf・cm)以下】

中空壁穴あけ寸法
90⁺⁵₋₀ × 52⁺⁵₋₀

中空壁穴あけ寸法
90⁺⁵₋₀ × 98⁺⁵₋₀

中空壁穴あけ寸法
90⁺⁵₋₀ × 144⁺⁵₋₀



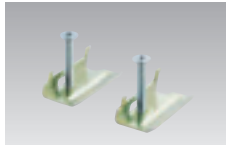
はさみ金具 2個1組(当社取付枠専用品です。)

普通壁用 1~6mm

BH-6

¥76

※ビス2本付
M4×26.5

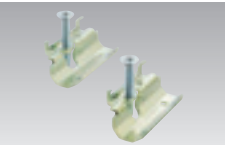


普通壁用 9~12.5mm

BH-12

¥76

※ビス2本付
M4×26.5

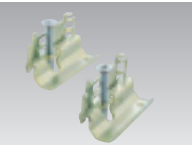


厚壁用 6~18mm

BH-18

¥76

※ビス2本付
M4×26.5



取付枠固定ビスは必要以上に
締付けないでください。
【適正締付けトルク
0.4N・m(4.1kgf・cm)以下】

中空壁穴あけ寸法

1連	95 ⁺⁴ ₋₀ × 52 ⁺⁵ ₋₀
2連	95 ⁺⁴ ₋₀ × 98 ⁺⁵ ₋₀
3連	95 ⁺⁴ ₋₀ × 144 ⁺⁵ ₋₀
4連	95 ⁺⁴ ₋₀ × 190 ⁺⁵ ₋₀
5連	95 ⁺⁴ ₋₀ × 236 ⁺⁵ ₋₀

attention!! J-WIDE専用はさみ金具(WJS-H6、WJS-H12、WJS-H18)はJ-WIDE SLIMに使用出来ません。

受注品 納期区分 受注後20日~30日 受注後30日~45日 特別注文にて生産を承ります。

カセット タイプ 製品に関する注意事項です。 特筆すべき注意・警告を示しています。

詳細につきましては、最寄りの
当社営業所にご確認ください。