

ガイド用スイッチ

ガイド用スイッチは【OFF】の状態では位置表示灯が緑色に光り、暗い場所でもスイッチの位置を確認することができます。



チェック用スイッチ

チェック用スイッチは【ON】の状態では確認表示灯が赤色に光り、ポーチ灯や換気扇などの動作確認をすることができます。

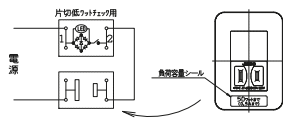
チェック用スイッチ

■ 定格と適合負荷

□ 低力率の負荷(低力蛍光灯等)は、定格電流がスイッチの**定格電流をこえない**ように使用してください。

定格	適合負荷 (100V)	適合負荷 (200V)
低ワット用 0.5A	1W~50W	2W~100W
4A	10W~400W (*)	20W~800W (*)
12A	100W~1200W (*)	200W~2400W (*)

※ ランプの明るさが接続する負荷により変化すること等から、定格4Aタイプの最小負荷として15W(100V用)を推奨します。



■ 使用上のご注意

- 適合負荷容量以下の負荷を接続したとき、スイッチの表示ランプは点灯しませんが、故障ではありません。
- 容量以上の負荷を接続すると、スイッチ内部の「表示ランプ点灯用電子部品」が故障し、劣化・発煙のおそれがありますので、負荷容量に合ったスイッチをお取り付けください。
- 4A定格・0.5A定格のチェック用スイッチ、ガイド・チェック用スイッチにおいて、左結線図のようなコンセント取り合い(コンセントの入切)を行なう場合は、過負荷を招かないよう、スイッチで入切する器具に付属の負荷容量表示シールを貼り付けてください。

ガイド用スイッチ

■ 使用上のご注意

- 負荷を接続していない状態で、配線の浮遊容量によりガイドスイッチが薄く点灯する場合がありますが、異常ではありません。施工確認で、負荷接続部(シーリングボディ等)をテスターで測定すると、電源電圧の約0.4~1倍の値が表示されますが、異常ではありません。
- 電子スタータ式蛍光灯等、消灯時の内部インピーダンスが高い蛍光灯を接続した場合、ガイドスイッチが薄く点灯あるいは点灯しない場合があります。スイッチ用コンデンサーを負荷に接続してご使用ください。(コンデンサーは別売です。)

GC-1
¥870



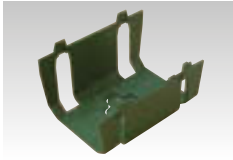
保護カバー

J-ワイドスリムスイッチ専用

NWS-H

¥160

中空壁で断熱材などが器具に触れる場合に使用。



NWS-H 取付手順

- ① 取付枠と保護カバーの方向を合わせる。
- ② 取付枠の外側から保護カバーを被せる。
- ③ 左右の係り爪を取付枠にセットし、写真の○の部分の爪をカッチと音がするまで取付枠の裏側に押し込む。

※スイッチ枠専用です。

はさみ金具

ボード用C形 8334

¥76

※ビス2本付 M4×31.5



ボード用C形 8500M

¥87

※柱筋等の狭小部分にお使いください。 ※ビス2本付 M4×31.5



簡易固定形 8661

¥87

※ビス2本付 M4×31.5



取付枠固定ビスは必要以上に締付けないでください。

【適正締付けトルク0.4N・m(4.1kgf・cm)以下】

中空壁穴あけ寸法

	8334	8500M	8661
1連	90 ⁺⁵ ₋₀ × 52 ⁺⁵ ₋₀	90 ⁺⁵ ₋₀ × 52 ⁺⁵ ₋₀	92 ⁺⁵ ₋₀ × 51 ⁺⁵ ₋₀
2連	90 ⁺⁵ ₋₀ × 98 ⁺⁵ ₋₀	90 ⁺⁵ ₋₀ × 98 ⁺⁵ ₋₀	

はさみ金具 保護カバーワンタッチ取付用

attention!! J-WIDE SLIM専用ワンタッチ金属取付枠をご使用で7mm以下のパネルに取付ける場合は、取付枠の四隅(Q27ページ図参照)をニッパで切り取ってください。

セパレータ

1連用 8651

¥110

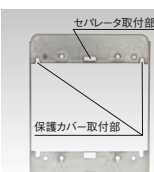
※ビス2本付 M4×31.5



2連用 8652CT

¥170

※ビス4本付 M4×31.5



3連用 8653CT

¥230

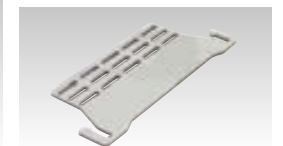
※ビス6本付 M4×31.5



セパレータ 8648

¥44

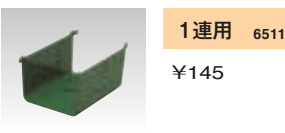
※あと付け可能です。



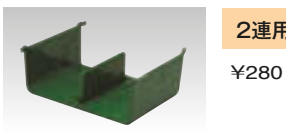
中空壁穴あけ寸法
90⁺⁵₋₀ × 52⁺⁵₋₀

中空壁穴あけ寸法
90⁺⁵₋₀ × 98⁺⁵₋₀

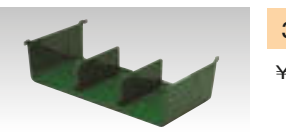
中空壁穴あけ寸法
90⁺⁵₋₀ × 144⁺⁵₋₀



1連用 6511
¥145



2連用 6512
¥280



3連用 6513
¥510

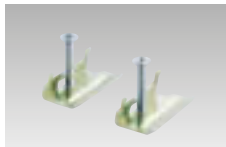
取付枠固定ビスは必要以上に締付けないでください。
【適正締付けトルク0.4N・m(4.1kgf・cm)以下】

はさみ金具 2個1組(当社取付枠専用品です。)

普通壁用 1~6mm BH-6

¥76

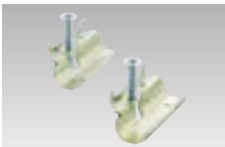
※ビス2本付 M4×26.5



普通壁用 9~12.5mm BH-12

¥76

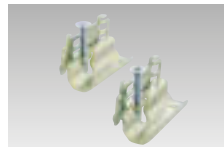
※ビス2本付 M4×26.5



厚壁用 6~18mm BH-18

¥76

※ビス2本付 M4×26.5



取付枠固定ビスは必要以上に締付けないでください。
【適正締付けトルク0.4N・m(4.1kgf・cm)以下】

中空壁穴あけ寸法

1連	95 ⁺⁴ ₋₀ × 52 ⁺⁵ ₋₀
2連	95 ⁺⁴ ₋₀ × 98 ⁺⁵ ₋₀
3連	95 ⁺⁴ ₋₀ × 144 ⁺⁵ ₋₀
4連	95 ⁺⁴ ₋₀ × 190 ⁺⁵ ₋₀
5連	95 ⁺⁴ ₋₀ × 236 ⁺⁵ ₋₀

attention!! J-WIDE専用はさみ金具(WJS-H6、WJS-H12、WJS-H18)はJ-WIDE SLIMに使用出来ません。

受注品 納期区分 受注後20日~30日 受注後30日~45日 特別注文にて生産を承ります。

カセット タイプ 製品に関する注意事項です。 特筆すべき注意・警告を示しています。

詳細につきましては、最寄りの当社営業所に確認ください。