

レンジファン用ロータリスイッチ

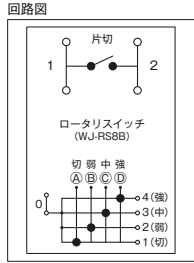
※J-ワイド組み合わせ品は、若干納期がかかります。当社営業担当までお問い合わせください。

4段切換

WJHM03608PW

15A / 300V
¥3,940

- ◆N
- ◆RF



※化粧カバー：
10568-82 ¥270
※ツマミ：
10282PW ¥170

※ロータリスイッチ本体：WJ-RS8B ¥2,890

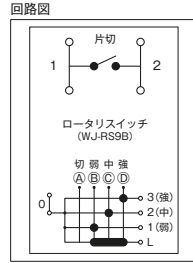


4段切換 ダンパー用回路付

WJHM03609PW

15A / 300V
¥5,530

- ◆N
- ◆RF



※化粧カバー：
10568-82 ¥270
※ツマミ：
10282PW ¥170

※ロータリスイッチ本体：WJ-RS9B ¥4,480



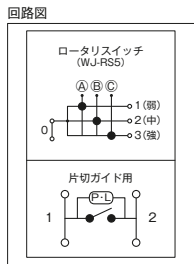
空調機器用ロータリスイッチ

3段切換

WJHM03612PW

15A / 300V
¥3,990

- ◆F
- ◆HN



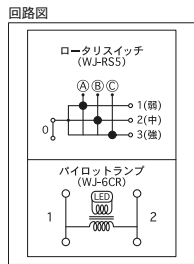
※化粧カバー：
10568-5 ¥270
※ツマミ：
10171PW ¥170

※ロータリスイッチ本体：WJ-RS5 ¥2,630
※片切ガイドスイッチの表示灯は100V用



組み合わせ使用例

※ロータリスイッチ本体：WJ-RS5 ¥2,630



パイロットランプ用 アダプタチップ

WJA-PLT

¥170



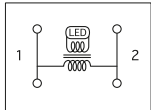
パイロットランプ 電流検知形

4A用

WJ-6CR

4A / 300V
¥1,660

回路図



■適合負荷

100V	10W~400W
200V	20W~800W

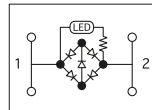


0.5A用

WJ-6CL

0.5A / 300V
¥1,660

回路図

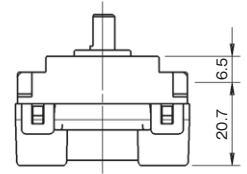
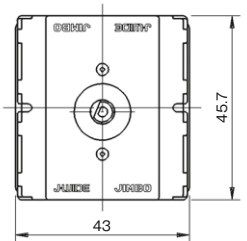


■適合負荷

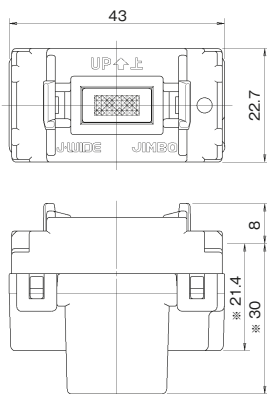
100V	1W~50W
200V	2W~100W



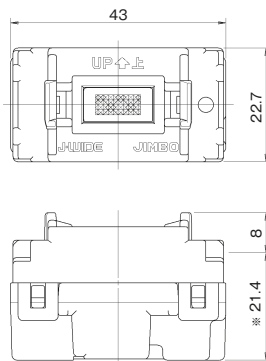
レンジファン用
ロータリスイッチ本体 4段切換
WJ-RS8B
レンジファン用
ロータリスイッチ本体 4段切換
ダンパー用回路付
WJ-RS9B
空調機器用
ロータリスイッチ本体
単極3段切換
WJ-RS5



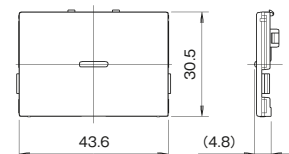
パイロットランプ 電流検知形 4A用
WJ-6CR



パイロットランプ 電流検知形 0.5A用
WJ-6CL



パイロットランプ用アダプタチップ
WJA-PLT



※部寸法は取付時、盤面よりの寸法です。