

感熱センサ付ナイトライト 明るさセンサ付

※ Jワイド組み合わせ品は、若干納期がかかります。当社営業担当までお問い合わせください。

1連 コンセント付

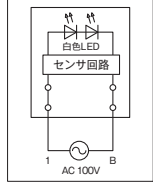
WJ03675PW

ナイトライト：100V AC / 0.7W
 コンセント：15A / 125V AC
 ¥6,038

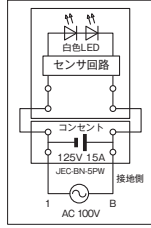
※ナイトライト本体：JEC-BN-NLHS PW
 コンセント本体：JEC-BN-5 PW

◇F◇ (熱線センサ付)

回路図



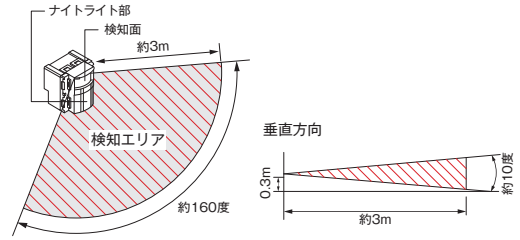
組み合わせ例



仕様

ナイトライト定格	100V AC / 0.7W
コンセント定格	15A / 125V AC
動作照度	約5ルクス以下
動作保持時間	約15秒

検知エリア



動作確認の仕方

- 電源を投入した場合、感熱センサの初期動作のため約40秒間不安定動作になります。その後検知できる正常状態になります。
- 初期状態終了後に検知エリア内に人が入りますと検知して点灯します。
- 照度5ルクス以上の明るさでは点灯しませんので、明るいところでテストする場合は、検知面を手で覆ってください。明るさセンサが設定照度以下となり、人体を検知して点灯しますので、動作確認が行なえます。

使用上のご注意

- 周囲温度と人体温度との温度差を検知しますので、夏場などは周囲条件により、検知しにくくなる場合があります。
- 検知エリア内でも人が立ち止まった場合などは、延長機能が動かず消灯することがあります。
- 温風や外気が直接吹き付けたり強力な電磁波が存在する場所では、誤点灯することがあります。

感熱センサ付ナイトライト 1連 (明るさセンサ付)



WJ03675PW
 ¥6,038

[セット内容]

プレート (P133参照)
 WJE-3
 ¥120

ナイトライト本体
 JEC-BN-NLHS PW
 ¥5,670

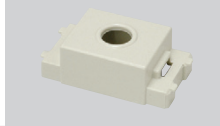
コンセント本体 (P121参照)
 JEC-BN-5 PW
 ¥160

取付枠 (P135参照)
 WJK-1
 ¥60

テレホンチップ

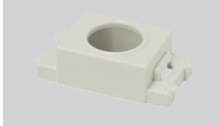
丸穴φ9用 JEC-BN-T PW

¥50



丸穴φ16用 JEC-BN-T16φ PW

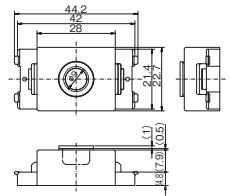
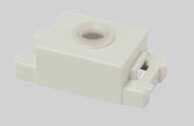
¥50



テレホンチップ キャップ付き

丸穴φ9用 JEC-BN-TCP PW

¥110



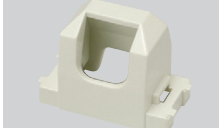
φ9用 JEC-BN-TL PW

¥50



φ16用 JEC-BN-TH PW

¥50



ブランクチップ

ブランクチップ JEC-BN-0 PW

¥50



IT型 15A・20A共用
 JEC-BN-IT PW

アースターミナル フラット型
 JEC-BN-E PW

ブランクチップ
 JEC-BN-0 PW

テレホンチップ 丸穴φ9用
 JEC-BN-T PW
 テレホンチップ 丸穴φ16用
 JEC-BN-T16φ PW

テレホンチップφ9用
 JEC-BN-TL PW

テレホンチップφ16用
 JEC-BN-TH PW

