

埋込USB給電用コンセント

5V 2.4A 高出力、知能IC搭載!

1
5V 2.4A 高出力 急速充電が可能。

2
2Port iPhone、iPad、
スマートフォンの急速充電が可能。
(動作確認機種一覧を裏面に掲載)

特長

3
知能IC*搭載、接続された機器
(iPhone、スマートフォン)を
瞬時に識別し、急速充電ができます。

4
ホテル、飲食店などの商業施設や
オフィス、一般家庭の
コンセントなどに最適。

1口
コンセントとの
組合せ例

ソフトブラック色プレートとの組合せ例
埋込USB給電用コンセント
(グレー)
本体品番 R3701B02G



定格 / 仕様

入力

100V~0.5A MAX
50Hz-60Hz

出力

DC 5V 2.4A

使用周囲温度

-10℃~40℃

本体品番 R3701B01C

*知能ICとは…接続された機器を検知して最適なモードを自動的に選択し、急速充電を可能にします。
◆コンセントメーカー各社の金具・プレートに取り付け可能です。(一部取り付かない機種があります)

使用上の注意

コンセントの変形や破損の原因となりますので必ずお守りください。

- 強い衝撃を加えないでください。
- 正しい方向にUSBプラグを差し込んでください。差し込めない場合は、コネクタの形状や向きを確認してください。
- USBプラグを無理に差し込んだり、ひねったりしないでください。
- 使用しない時はUSBプラグを外してください。
USBプラグを差し込んだ状態のままですと、足を引っ掛けたりなどでコンセントの破損の原因になります。
- 針金やホッチキス針のような細い金属などを差し込まないでください。ショートや破損の原因になります。
- USBプラグをしっかりと持って抜き差ししてください。



標準価格: ¥4,650(税別)

製造元: 大和電器株式会社

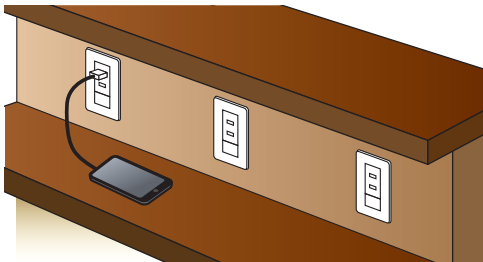
販売元:  神保電器株式会社 <http://www.jimbodenki.co.jp>

埋込USB給電用コンセント

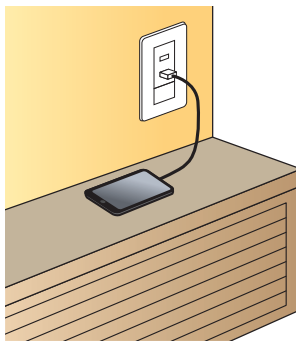
取り付け例

- 給電する機器の位置よりも上になるように取り付けすることを勧めいたします。

店舗などのカウンター席



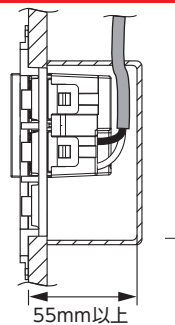
玄関など



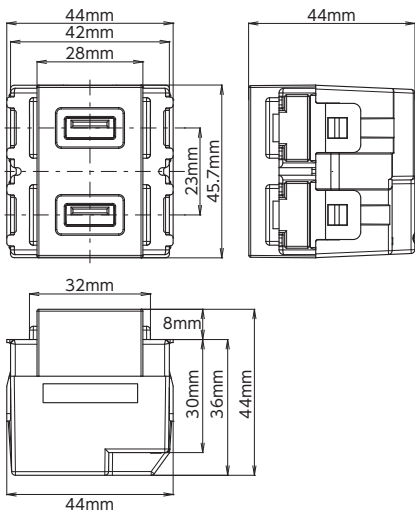
施工上のご注意

- 取付部の奥行きは55mm以上を推奨いたします。
- メガ測定はこの製品を外した状態で行ってください。電線(電路)と大地間は取り付けた状態で測定できます。
- 製品の上向き施工禁止
飲食物や埃等が差込口に入るとショートや異常発熱等による発煙、発火のおそれがあります。

- この説明書を必ず読んでから正しくご使用ください。
- 製品の施工には、電気工事士の資格が必要です。
- 施工前にこの説明書を必ず読んでから施工してください。

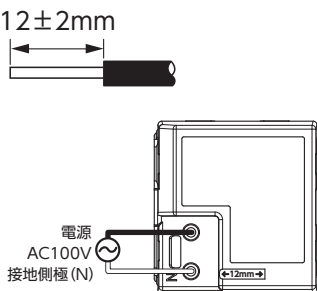


寸法図



配線図

- 適用電線
φ1.6、φ2 銅単線専用



◆製品には寿命があります◆

安全にご使用いただくためにも、年に一度は点検しましょう。
点検して異常がみられましたら、使用を中止して施工店にご相談ください。

製品改良のため、仕様、外観は予告無しに変更する場合がございます。
印刷物と実物とでは多少色味が異なる場合がございます。
本リーフレットから無断転写は固くお断りいたします。



充電等での不明点お問い合わせ先

製造元：

大和電器株式会社

〒142-0062

東京都品川区小山3丁目2番14号

tel.03-3714-9331 fax.03-3714-6820

www.yamatodenki.com

販売元：

JEB 神保電器株式会社

http://www.jimbodenki.co.jp

動作確認機種一覧

キャリア	端末名	メーカー	発売日
docomo	F-04G	富士通	2015年 5月
	F-02G	富士通	2014年 11月
	F-05F	富士通	2014年 5月
	F-03F	富士通	2013年 12月
	F-01F	富士通	2013年 10月
	F-06E	富士通	2013年 6月
	F-02E	富士通	2013年 2月
	d-01G	ファーウェイ	2015年 2月
	DM-01G	LG Electronic	2015年 5月
	N-06E	NEC	2013年 6月
	P-03E	パナソニック	2013年 6月
	SC-05G	Samsung	2015年 4月
	SC-04G	Samsung	2015年 4月
	SC-03G	Samsung	2014年 12月
	SC-04F	Samsung	2014年 5月
	SC-02F	Samsung	2013年 10月
	SC-01F	Samsung	2013年 10月
	SC-04E	Samsung	2013年 5月
	SC-03E	Samsung	2012年 12月
	SC-02E	Samsung	2012年 11月
	SC-06D	Samsung	2012年 6月
	SH-05G	シャープ	2015年 7月
	SH-04G	シャープ	2015年 6月
	SH-03G	シャープ	2015年 5月
	SH-02G	シャープ	2014年 11月
	SH-01G	シャープ	2014年 11月
	SH-04F	シャープ	2014年 5月
	SH-01F	シャープ	2013年 11月
	SH-08E	シャープ	2013年 8月
	SH-06E	シャープ	2013年 5月
	SH-04E	シャープ	2013年 1月
	SH-02E	シャープ	2012年 11月
	SO-05G	ソニー	2015年 7月
	SO-04G	ソニー	2015年 6月
	SO-03G	ソニー	2015年 6月
SO-02G	ソニー	2014年 11月	
SO-01G	ソニー	2014年 10月	
SO-04F	ソニー	2014年 6月	
SO-03F	ソニー	2014年 5月	
SO-02F	ソニー	2013年 12月	
SO-01F	ソニー	2013年 10月	
SO-04E	ソニー	2013年 5月	
SO-02E	ソニー	2013年 2月	
SO-01E	ソニー	2012年 11月	
SO-03D	ソニー	2012年 3月	
CAL21	NEC	2012年 11月	
FJL22	富士通	2013年 11月	
HTV31	HTC	2015年 6月	
HTL23	HTC	2014年 8月	
HTL21	HTC	2012年 12月	
URBANO V02	京セラ	2015年 7月	
TORQUE G02	京セラ	2015年 7月	
INFOBAR A03	京セラ	2015年 2月	
KYV32	京セラ	2015年 2月	
KYL23	京セラ	2015年 1月	
URBANO V01	京セラ	2014年 12月	
URBANO L03	京セラ	2014年 6月	
KYL22	京セラ	2013年 11月	
URBANO L01	京セラ	2013年 6月	
LGV32	LG Electronics	2015年 5月	
LGV31	LG Electronics	2014年 12月	
LGL22	LG Electronics	2013年 11月	
SCV31	Samsung	2015年 4月	
SCT21	Samsung	2014年 12月	
SCL23	Samsung	2014年 5月	
SHV32	シャープ	2015年 6月	
SHV31	シャープ	2015年 1月	
SHL25	シャープ	2014年 6月	
SHL24	シャープ	2014年 2月	
SHL23	シャープ	2013年 11月	
SHL22	シャープ	2013年 7月	
SHL21	シャープ	2012年 11月	
SOT31	ソニー	2015年 7月	
SOV31	ソニー	2015年 6月	
SOL26	ソニー	2014年 10月	
SOL25	ソニー	2014年 5月	
SOL24	ソニー	2014年 1月	
SOL23	ソニー	2013年 10月	
SOL22	ソニー	2013年 5月	
SOL21	ソニー	2012年 11月	
101DL	DELL	2012年 3月	
402HW	ファーウェイ	2014年 12月	
404KC	京セラ	2015年 2月	
404SC	Samsung	2015年 5月	
403SC	Samsung	2014年 12月	
403SH	シャープ	2015年 7月	
404SH	シャープ	2015年 6月	
402SH	シャープ	2014年 12月	
401SH	シャープ	2014年 11月	
305SH	シャープ	2014年 8月	
304SH	シャープ	2014年 5月	
303SH	シャープ	2014年 2月	
302SH	シャープ	2013年 12月	
402SO	ソニー	2015年 6月	
401SO	ソニー	2014年 11月	
iPhone 6s	Apple	2015年 10月	
iPad Air 2	Apple	2014年 10月	
iPad mini 3	Apple	2014年 10月	
iPhone 6	Apple	2014年 9月	
iPhone 6 Plus	Apple	2014年 9月	
iPad mini Retina	Apple	2013年 11月	
iPad Air	Apple	2013年 11月	
iPhone 5c	Apple	2013年 9月	
iPhone 5s	Apple	2013年 9月	
iPad mini	Apple	2012年 11月	
iPad 第4世代	Apple	2012年 11月	
iPhone 5	Apple	2012年 9月	
Nexus 6	モトローラ	2014年 12月	
other	FXC-5A	geanee	2014年 7月